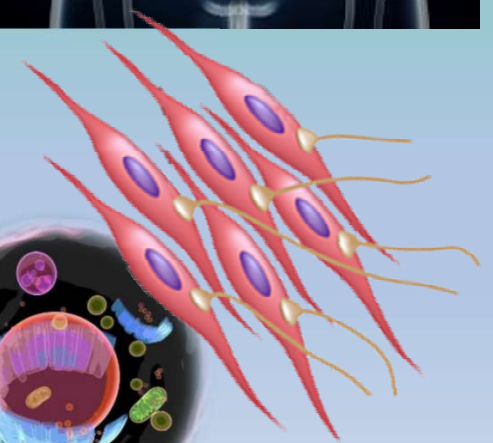
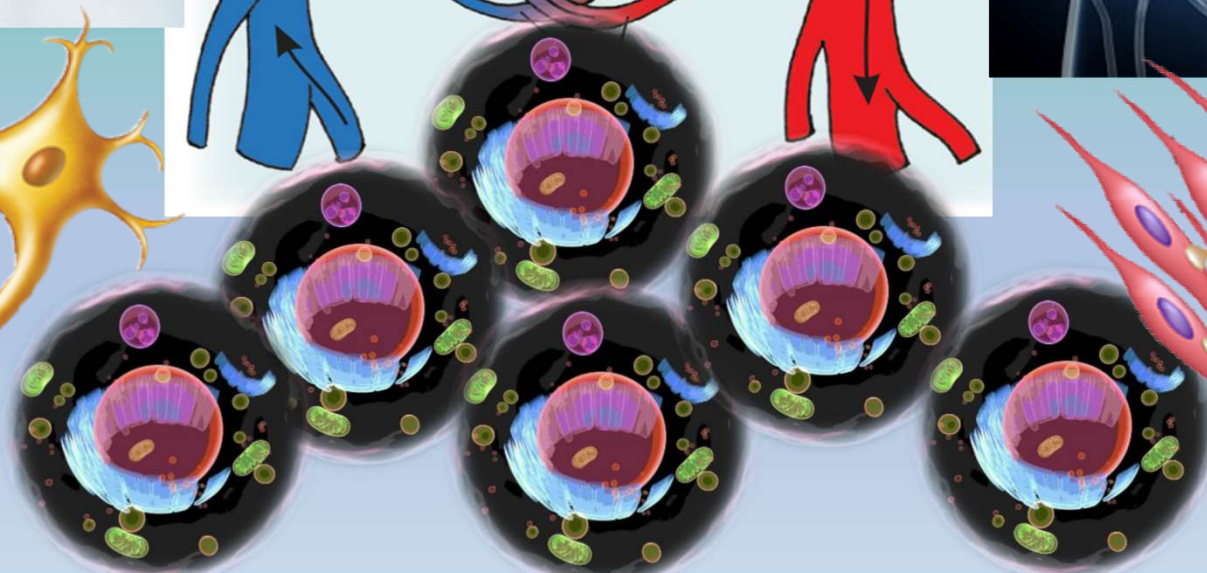
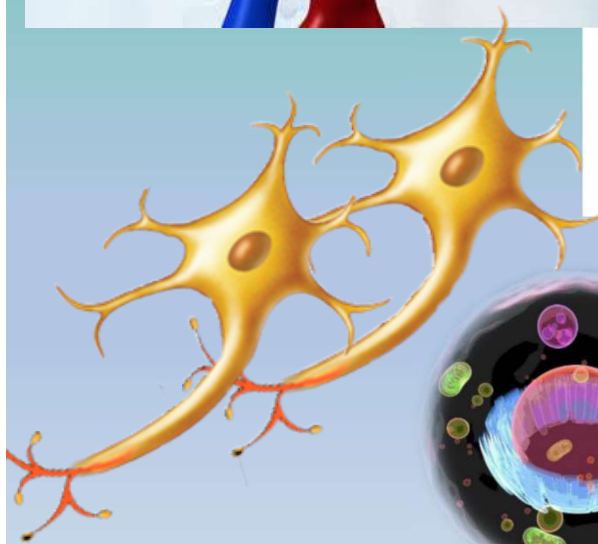
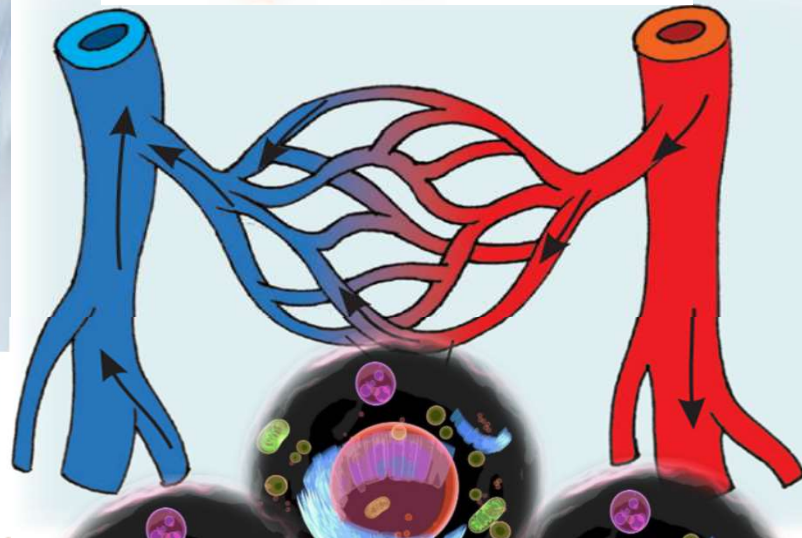
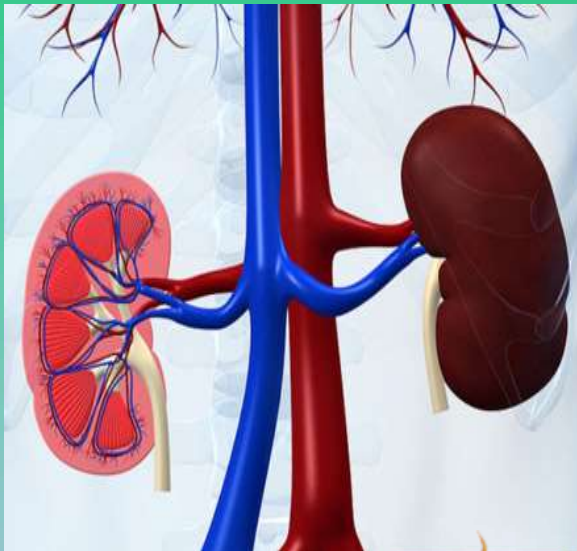
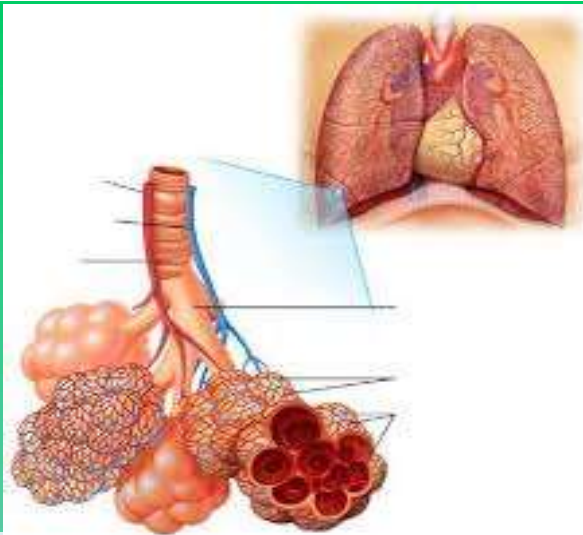


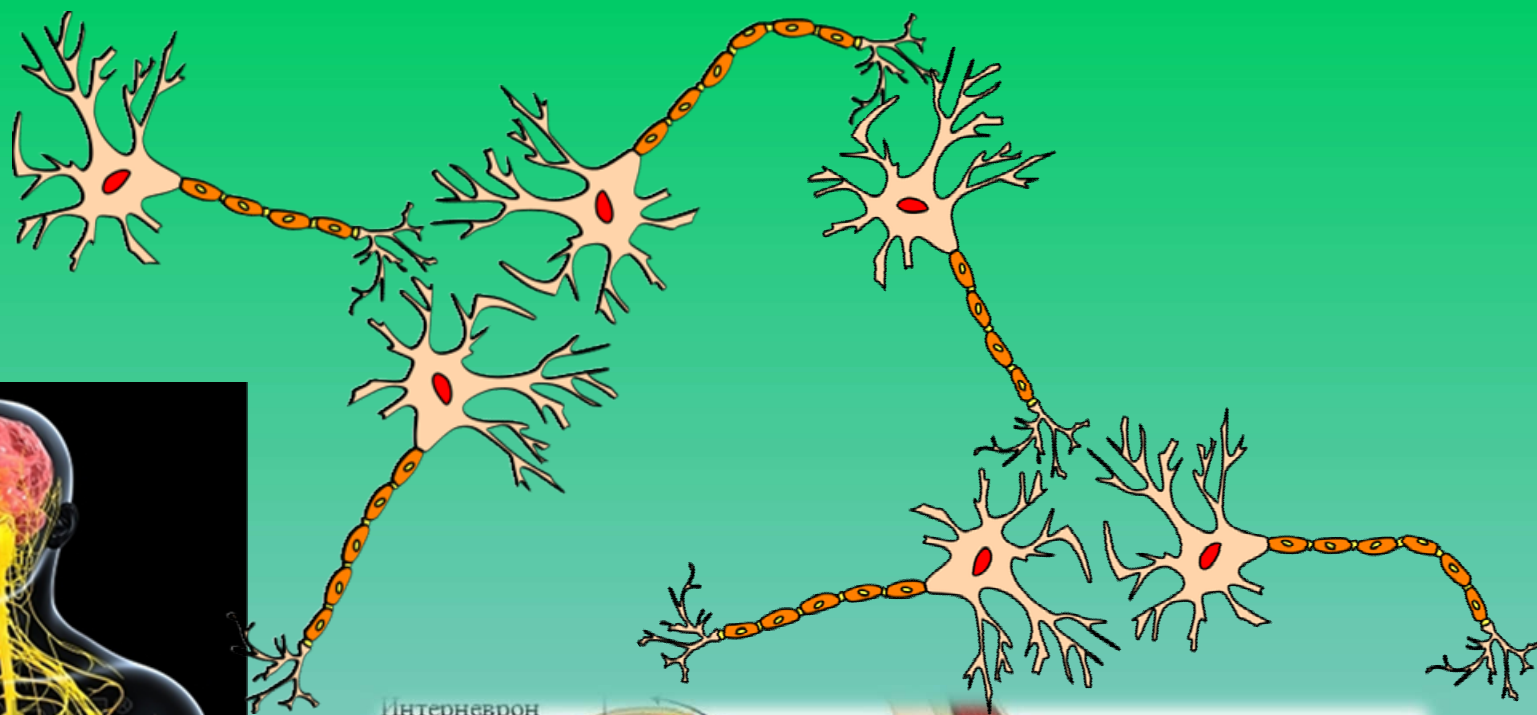
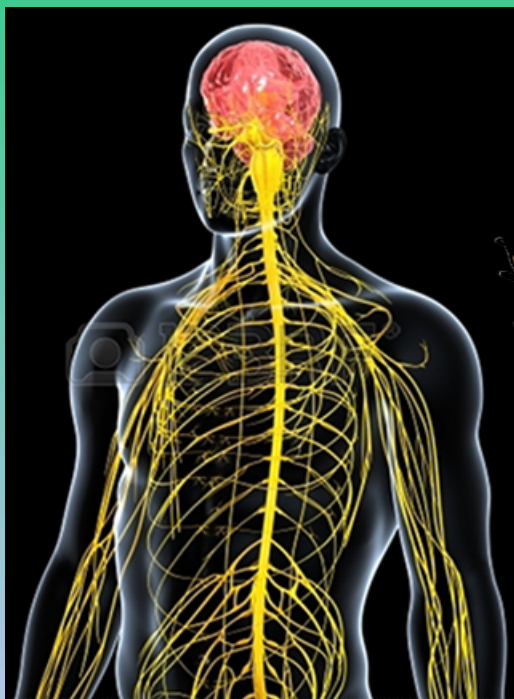
**ДВИЖЕНИЕ НА  
ВЕЩЕСТВАТА В  
ЧОВЕШКИЯ ОРГАНИЗЪМ.  
ЖИЗНЕНИ ПРОЦЕСИ ПРИ  
ЧОВЕКА**

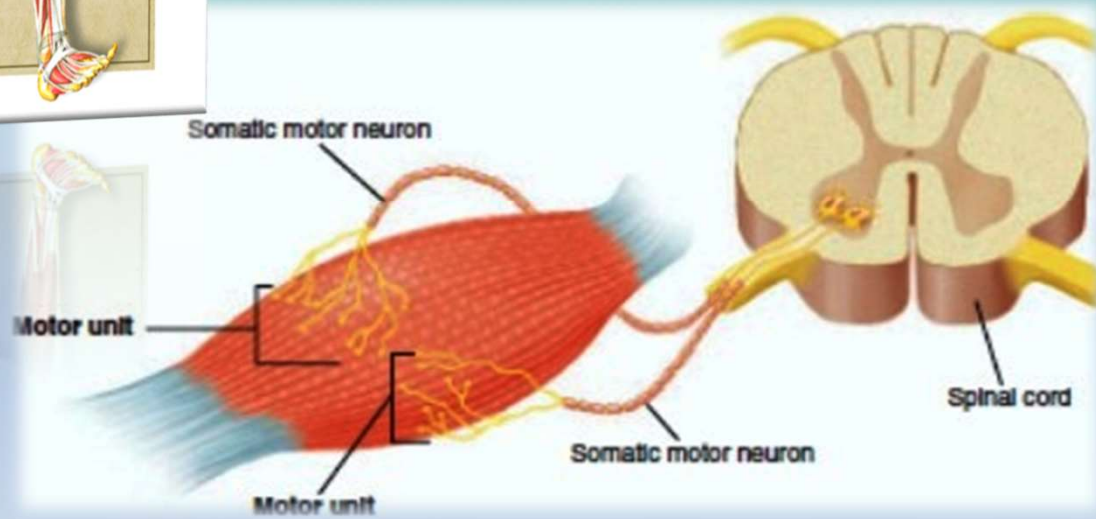
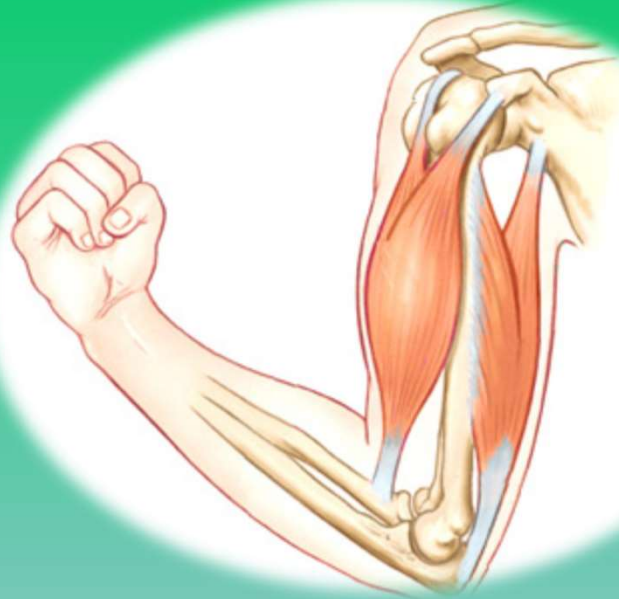
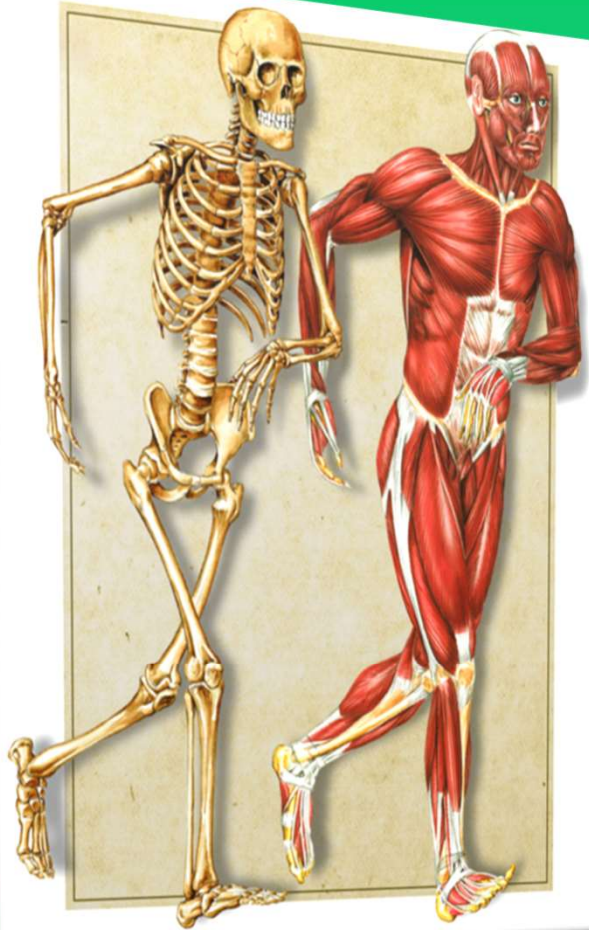
## Цели на урока:

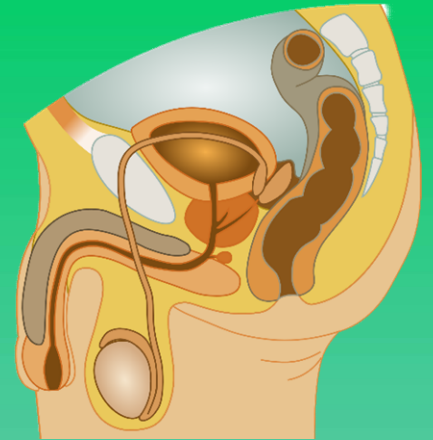
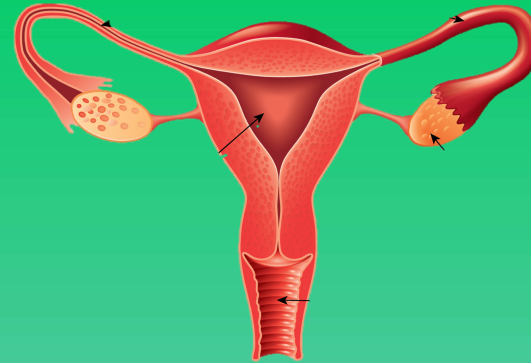
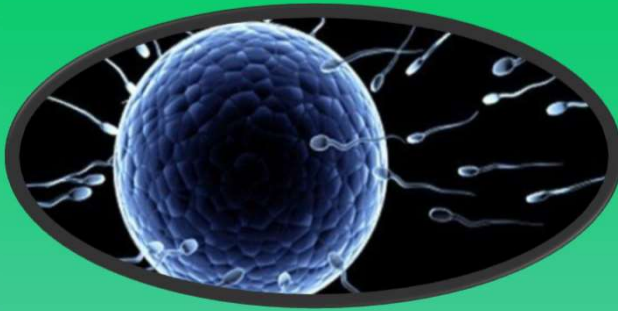
Обобщаване на знанията, че системите от органи в човешкото тяло действат съгласувано и изграждат организма като единно цяло. Затвърдяване на знанията за процесите движение на веществата в организма, дразнимост и движение, размножаване, растеж и развитие на човека











Групирайте изброените органи според принадлежността им към посочените системи.

**Кръвоносна  
система**

**Нервна  
система**

**Опорно-  
двигателна  
система**

**Полова  
система**

семенни мехурчета

артерии

гръден кош

влагалище

череп

мускули

вени

маточни тръби

матка

главен мозък

гърбначен мозък

кости на крайниците

яйчници

надсеменници

сърце

капиляри

гърбначен стълб

нерви

мимически мускули семенници

вярно



грешно



**Главният мозък контролира и координира работата на всички органи.**



**В артериите кръвта се движи от органите към сърцето.**



**Нервите свързват главния и гръбначния мозък с всички органи.**



**Гръдният кош е образуван от ребра, гръдна кост и гръдни прешлени.**



**Човешкият зародиш се развива във влагалището.**



**В големия кръг на кръвообращение кръвта се движи от сърцето до белите дробове и обратно.**



**Нервната система осигурява  
взаимовръзката на органите  
и съгласува дейността им.  
Нека си представим следните  
ситуации:**

**1. Отбор А е на експедиция в  
Българската база в  
Антарктида, по време на  
която ще изучава живота на  
пингвините.**



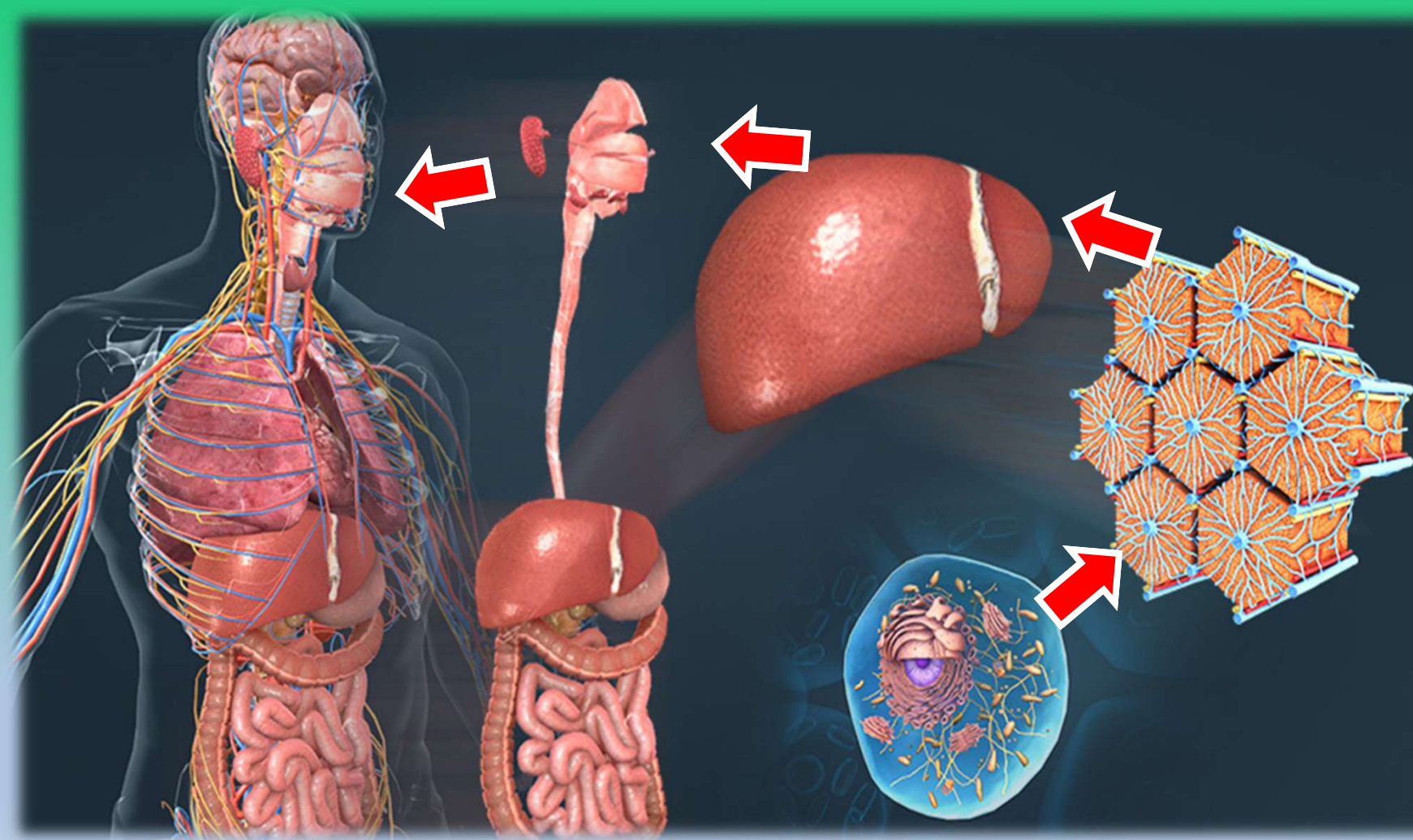
**2. Отбор Б е на експедиция в  
тропичните гори на  
Националния парк Гомбе  
Стрийм в Танзания, където  
заедно с Джейн Гудоу ще  
наблюдават и изучават  
поведението на  
шимпанзетата.**



**Какви процеси ще задейства  
мозъкът, за да се приспособи  
тялото към условията на  
средата, в която са  
попаднали участниците в  
двете експедиции?**







**Запишете в правоъгълничетата първата буква на думите, които отговарят на определенията. При правилно попълване ще получите фактор, който има вредно въздействие върху всички органи в човешкото тяло.**

1.

2.

3.

4.

5.

6.

7.

1. Кръвоносни съдове, в които кръвта се движи в посока от сърцето към всички части на тялото.
2. Стадий от развитието с превръщане (метаморфоза) на насекомите.
3. Кухини в сърцето, от които кръвта го напуска.
4. Една от функциите на скелета.
5. Структура, чрез която съседни кости се свързват полуподвижно.
6. Процес на сливане на яйцеклетка и сперматозоид.
7. Става на горните крайници на човека.

**БЛАГОДАРЯ ЗА УЧАСТИЕТО!**